



QCDC (manuel)

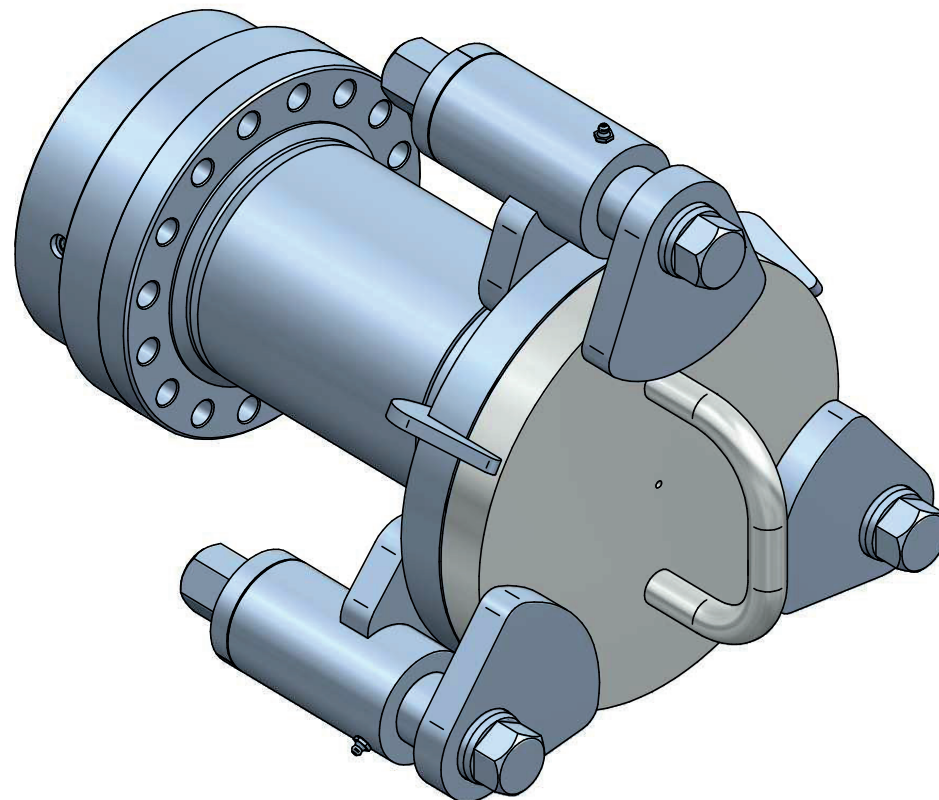
Bras de chargement marine

QCDC = Quick Connect-Disconnect Coupler (raccord à connexion-déconnexion rapide)

Afin d'assurer un raccordement sûr et fiable au navire, Wiese Europe a développé son QCDC manuel.

Ce raccord assure un raccordement rapide entre le bras de chargement marine et le navire grâce à une série de colliers qui bloquent le bras de chargement sur la bride du navire. Les colliers sont serrés à l'aide d'une clé manuelle.

Pour faciliter le raccordement, des bagues de guidage supplémentaires sont prévues sur la bride pour centrer la bride du navire entre les colliers.



Wiese Europe bvba

Smederijstraat 16
2960 Brecht
Belgium

+32 3 633 16 10
info@wiese-europe.com
www.wiese-europe.com

